

IHRE ANSPRECHPARTNER



Dimitrios Vlassakidis

Dipl.-Geograph
Historische Erhebungen, Altlasten
Telefon: 0711 693308 - 59
E-Mail: dimitrios.vlassakidis@klinger-partner.de



Peter Rothschink

Dipl.-Geologe
Altlasten
Telefon: 0711 693308 - 57
E-Mail: peter.rothschink@klinger-partner.de



Ulrich Behnke

Dipl.-Geologe
Altlasten und GIS-Anwendungen
Telefon: 0711 693308 - 51
E-Mail: ulrich.behnke@klinger-partner.de

Unsere Spezialisten werden von einem kompetenten Projektteam unterstützt und können dabei auf das Fachwissen aus den **UW** Arbeitsbereichen zurückgreifen.

FAZIT

Die **UW** bietet Ihnen sowohl Komplett- als auch Teilleistungen für alle Phasen der **Fortschreibung der Erfassung altlastverdächtiger Flächen**.

Dabei übernimmt die **UW** für Sie die Projektkoordination, die Terrestrische Erhebung, die Dokumentation von Alt- und Neufällen sowie die Präsentation bei der Bewertungskommission.

Durch die langjährige Erfahrung unserer Mitarbeiter können wir Ihnen die Qualität und terminliche Zuverlässigkeit unserer Leistungen bei der Abwicklung der Erfassung der Alt- und Neufälle heute schon garantieren.



LEISTUNGEN ZUR FORTSCHREIBUNG DER ERFASSUNG ALTLASTVERDÄCHTIGER FLÄCHEN

FORTSCHREIBUNG

HISTE

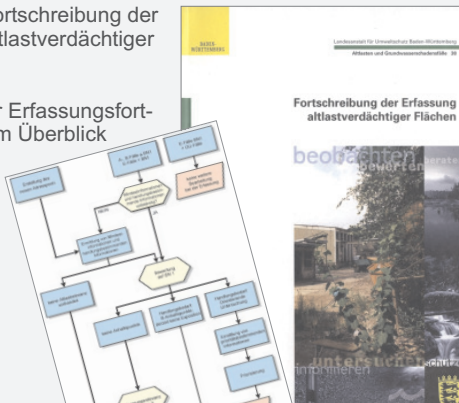
GRUNDLAGEN

Die Ersterfassung von Altlasten und altlastverdächtigen Flächen im Rahmen der Historischen Erhebung ist in Baden-Württemberg abgeschlossen. Um einerseits die Aktualität der Altlastenkataster und andererseits die Rechtssicherheit für Grundstückseigentümer und Investoren zu gewährleisten, ist künftig eine Fortschreibung erforderlich.

Das Inkrafttreten des **BBodSchG** und der nachgeordneten Verordnung führte auch bei der Erfassung altlastverdächtiger Flächen zu Änderungen. Nach § 3 Abs. 1 der BBodSchV sind nur noch solche Flächen zu erheben, bei denen erhebliche Schadstoffeinträge in den Untergrund zu erwarten sind.

Leitfaden "Fortschreibung der Erfassung altlastverdächtiger Flächen"

Methodik der Erfassungsfortschreibung im Überblick



Nach § 11 können die Länder die Erfassung von Altlasten und altlastverdächtigen Flächen regeln. Wir haben den Leitfaden der **LfU*** "Fortschreibung der Erfassung altlastverdächtiger Flächen" bereits in der Praxis umgesetzt.

* Seit 01.01.2006 Landesanstalt für Umwelt, Messungen und Naturschutz Baden-Württemberg (**LUBW**)

AKTIVITÄTEN

PROJEKTLEITUNG u. -KOORDINATION

Projektorganisation und -steuerung
Vorbereitung/Begleitung des Vergabeverfahrens
Projektkonzeption
Zeitplan
Qualitätssicherung
Erstellung Adresspool Neulflächen
Datenaufbereitung Altflächen

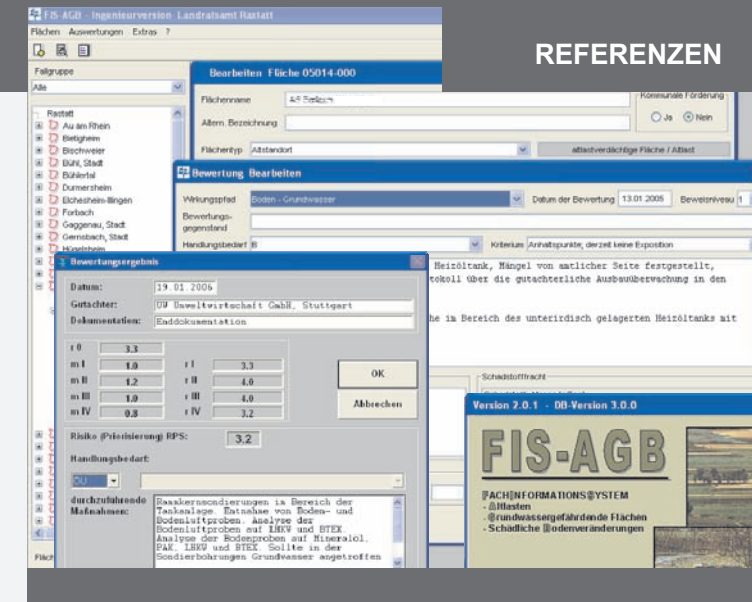
TERRESTRIK

Überprüfung der Altflächen
Informationsermittlung
Bearbeitung von Neulflächen
Aktienrecherchen
Befragung von Zeitzeugen
Ortsbesichtigungen
Bewertungsvorschlag
Festlegung des Handlungsbedarfs

DOKUMENTATION

Digitale Erfassung von Dokumenten
Datenübertrag ins FIS-AGB
Stammdatenblätter
Bewertung in XUMA-B (Bewertungsprogramm)
Auflistung von ausgeschiedenen Flächen
Projektabschlussbericht
Geodatenabgabe an Gemeinden

REFERENZEN



Historische Erhebung (Ersterhebung)

- Lkr. Reutlingen (Gesamtabwicklung)
- Lkr. Biberach (Luftbildauswertung/Terrestrik)
- Lkr. Sigmaringen (Terrestrik)
- Lkr. Esslingen (Terrestrik)
- Rems-Murr-Kreis (Gesamtabwicklung)
- Lkr. Offenburg (Terrestrik)
- Hohenlohekreis (Gesamtabwicklung)
- Lkr. Tuttlingen (Gesamtabwicklung)
- Lkr. Schwäbisch Hall (Terrestrik)

Fortschreibung der Erfassung (Nacherhebung)

- Lkr. Ludwigsburg (Luftbildauswertung/Terrestrik)
- Lkr. Rastatt (Terrestrik)