

IHRE ANSPRECHPARTNER



Eckhard Haubrich

Dipl.-Ing. Bauwesen
Leiter Abfallwirtschaft
Telefon: 0711 693308 - 50
E-Mail: eckhard.haubrich@uw-d.de



Peter Rothschink

Dipl.-Geologe
Umweltmonitoring
Telefon: 0711 693308 - 57
E-Mail: peter.rothschink@uw-d.de



Ulrich Behnke

Dipl.-Geologe
Hydrogeologie, Geotechnik
Telefon: 0711 693308 - 51
E-Mail: ulrich.behnke@uw-d.de

FAZIT

Wir bieten Ihnen individuelle und praxisorientierte Lösungen für alle Phasen einer Deponie aus einer Hand. Dabei übernehmen wir für Sie die Planung, die Installation und den Betrieb der verschiedenen Systeme für Sicherung und Überwachung.

Durch die langjährige Erfahrung unserer Mitarbeiter ist der Aufbau funktioneller und wirtschaftlich optimaler Programme für Ihre Deponie gegeben.

Der Unternehmensbereich Umweltwirtschaft ist zertifiziert nach DIN EN ISO 9001:2000 durch die DQS Reg. 003705 QM.

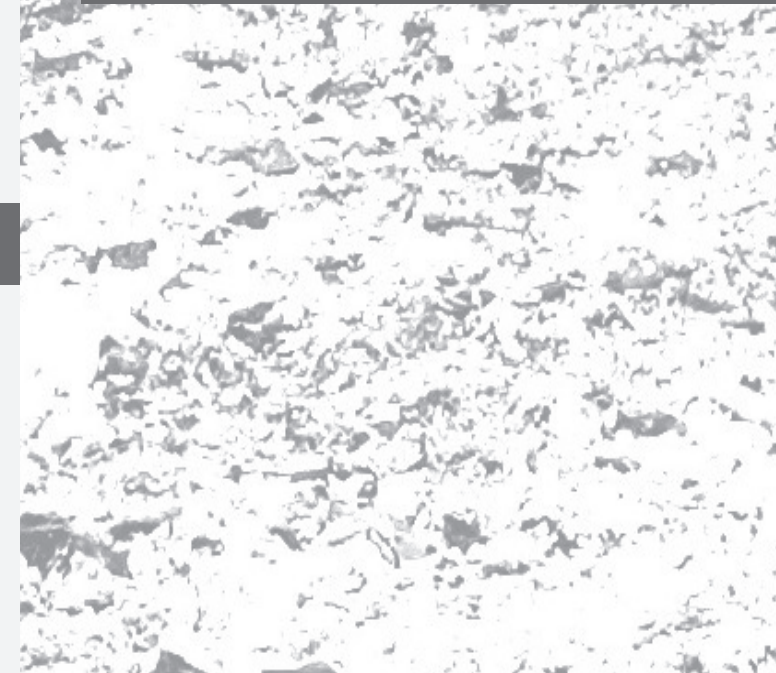


Klinger und Partner

Ingenieurbüro
für Bauwesen und Umwelttechnik GmbH



LEISTUNGEN ZU ALLEN DEPONIEPHASEN



GRUNDSÄTZE

Die modernen Anforderungen der Gesellschaft und des Gesetzgebers an eine funktionelle Deponie erfordern umfangreiche Mess- und Kontrolleinrichtungen.

Eine Gefährdung des Menschen und der Umwelt durch die Deponie muss dauerhaft ausgeschlossen sein.

Wir sind spezialisiert auf Umweltmonitoring zu den Medien "Wasser, Boden, Luft" und dem Handlungsfeld "Abfall" für alle Phasen einer Deponie:

- **Betrieb**
- **Stilllegung**
- **Nachsorge.**

Damit tragen wir zur Vorsorge bei.



AKTIVITÄTEN

WASSER

Grundwasseranalytik
Gefährdungsabschätzungen
Sickerwassermessungen, -prognosen
Oberflächenwasserableitung
Wasserhaushaltsbilanzierung

BODEN

Sanierung von Altstandorten
Bodenanalysen
Standortsicherheitsnachweise
Geotechnik
Stoffstrommanagement

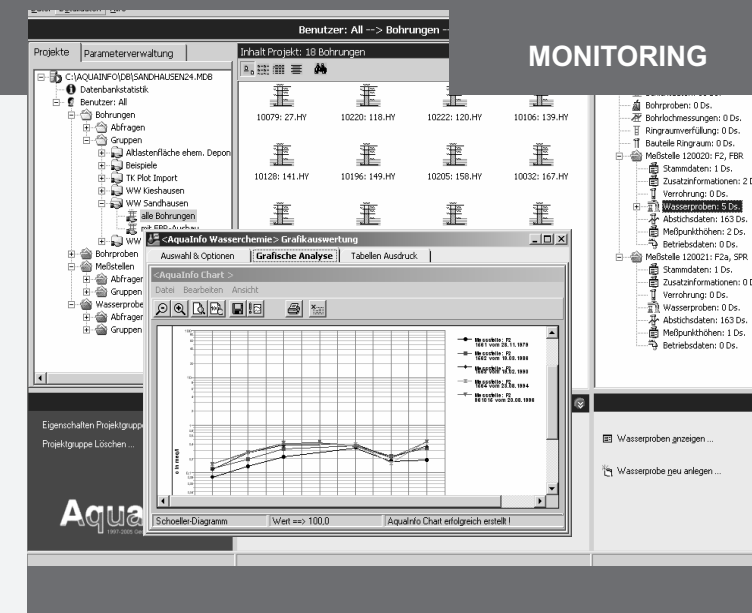
LUFT

Deponiegasmessungen, -prognosen
FID-Begehungen
Exschutzdokumentation

ABFALL

Planung von Deponieerweiterungen
Stilllegungsverfahren von Altdeponien
Oberflächenabdichtung
Rekultivierung
Überwachung in der Nachsorgephase
Funktionsnachweise der Systeme

MONITORING



Aufarbeitung bestehender Messdaten

Darstellung von Messwertverläufen

Bewertung der Daten und Vergleich mit Grenz- und Prüfwerten

Erstellung von Prognosemodellen

Überwachung und Verbesserung der Datenerhebung und der Kontrollsysteme

Kosten-Nutzen-Optimierung

Abstimmung mit Behörden

Graphische Dokumentation und einheitliche Zurverfügungstellung der Ergebnisse